

Nombre :

Grupo :

EJERCICIOS DEL EXAMEN

1. Dada la función $f(x)=3x-4$ contesta:

- a) ¿Qué función representa? ¿Crece o decrece, y por qué?
- b) Representala en un sistema de ejes coordenados



c) ¿Para qué valor de x la ordenada vale 17?

toi dudando!!

2. Representa la recta que pasa por los puntos (3,-1) y (0,4).

3. Completa la tabla que corresponde a la función $f(x) = \frac{4}{x}$ en un sistema de ejes. ¿Es creciente o decreciente?

x	1	-4	-2	0.5
y=f(x)	2		0.5	-4

Representala

4. Se va a organizar una excursión y el precio por persona va a depender del número de personas que vayan a dicha excursión. El número máximo de plazas es de 60, y el mínimo, 10, admitiendo solamente grupos de 10 personas. La siguiente gráfica nos muestra la situación: ¿Qué significado tiene el punto (20, 8)? ¿Y

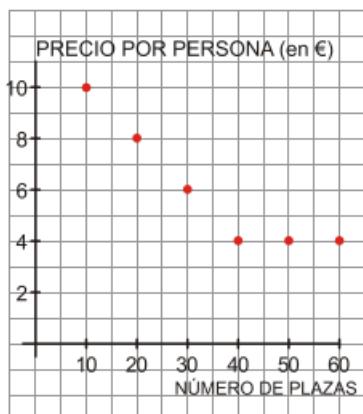


Figura 1: Gráfica viaje

el (40, 4)? b) ¿Por qué hemos dibujado la gráfica solo entre 10 y 60? ¿Podríamos continuarla? c) ¿Es una función continua o discontinua? d) ¿Por qué no unimos los puntos?

Tengo tantas hermanas como hermanos , pero mis hermanos tienen la mitad de hermanos que



de hermanas.¿Cuántos somos?